

作品タイトル 太助時計 (TaskClock.exe)

常時 0.010 秒以内の同期を目標に作成しました。

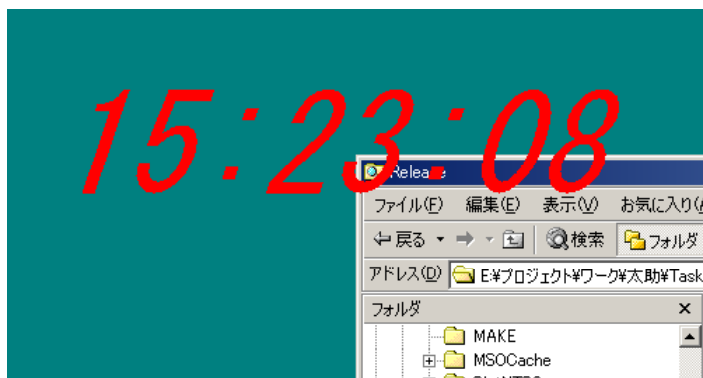
作者の環境 (フレッツ光マンションタイプ 30Mbps) では、ほぼ達成できたと思います。

同期処理だけでは芸がないので、時計ソフトに NTP 同期機能を追加しました。

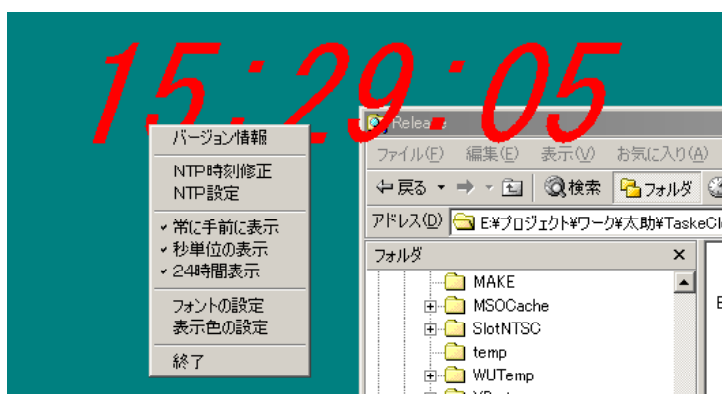
NTP リクエストは以下のように行います。

- 1) 起動 10 秒後に 3 回
- 2) 1) の約 1 分後に 1 回
- 3) 2) の約 10 分後に 10 分間隔で 3 回
ここから同期処理が本格的に開始されます。
- 4) 以後は設定された時間間隔 (30分 ~ 12時間) で 1 回ずつ行います。
無応答や応答時間が長い場合はリトライを行う場合もあります。

時刻表示の例 文字以外は透明です。



メニュー表示 文字を右クリックするとメニューが表示されます。



2006年10月9日

鈴木 一也 (すずき かずや)