

# VLBI システムとしての信頼性評価

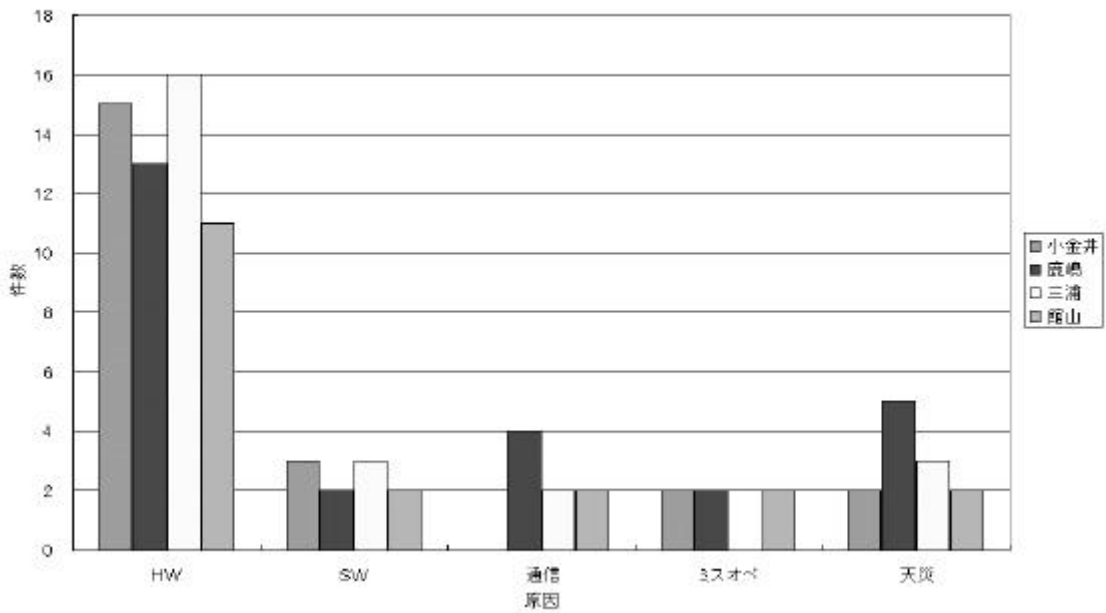
第6研究チーム

瀬端

## 目立った故障の原因

- ・天災  
落雷、雪、停電
- ・ミスオペレーション  
実験等の臨時作業後のケーブル接続忘れ、設定確認ミス
- ・アンテナ  
エンコーダ、ケーブルの故障等のハードウェア故障
- ・水素メーザ  
イオンポンプの不良、雷による1 pps出力部故障
- ・水素メーザ用恒温槽  
水素濃度計の誤動作
- ・自動監視計算機  
ハードディスクの破損、システムのハングアップ
- ・観測制御計算機  
ハードディスクの破損、制御の不具合、時刻ずれ

故障履歴



## VLBIシステムとしての 信頼性評価



通信総合研究所  
第 研究チーム  
瀬端好一



## 故障状況の連絡



WEBから簡単に  
書き込み可能

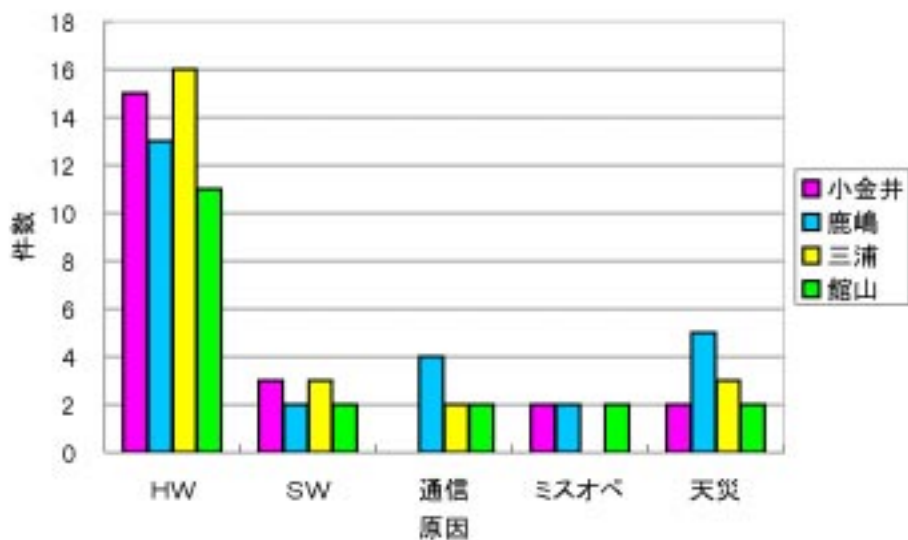
書き込まれた情報は  
WEB上に公開される  
ほか、関係者に  
自動的にメール周知

96年9月～

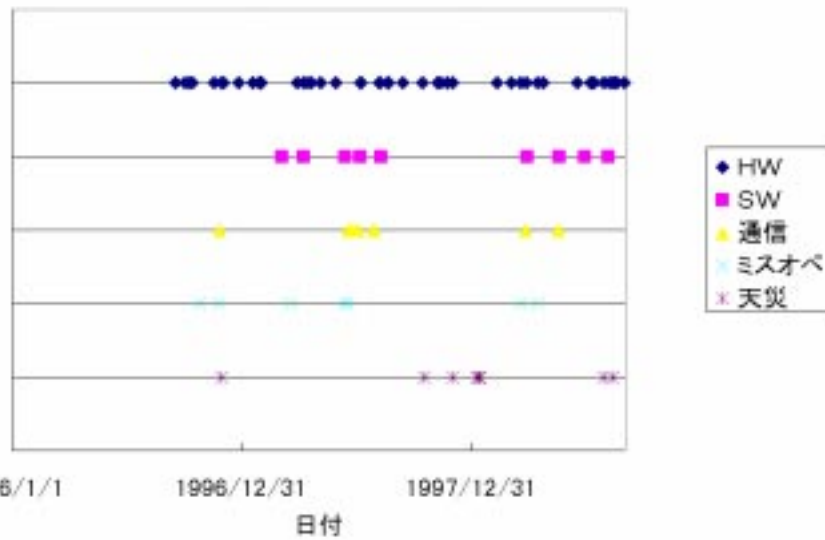
## 原因別故障件数



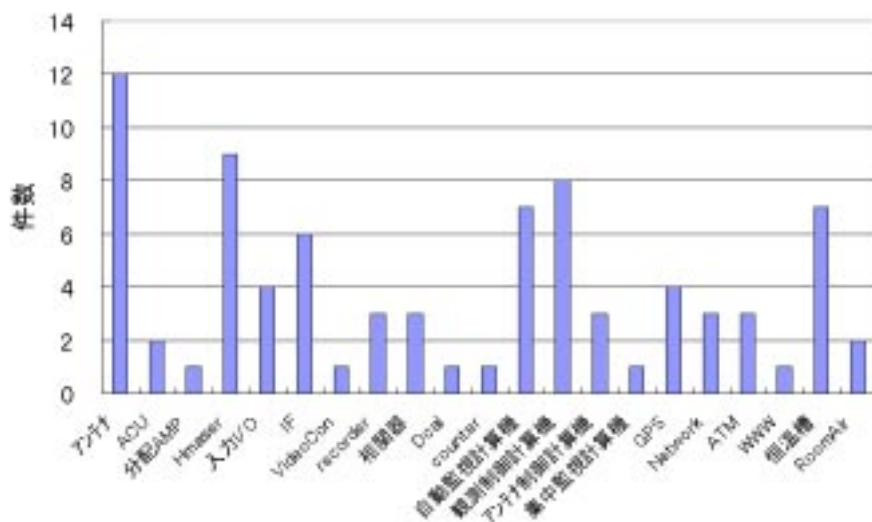
## 原因別故障件数（局別）



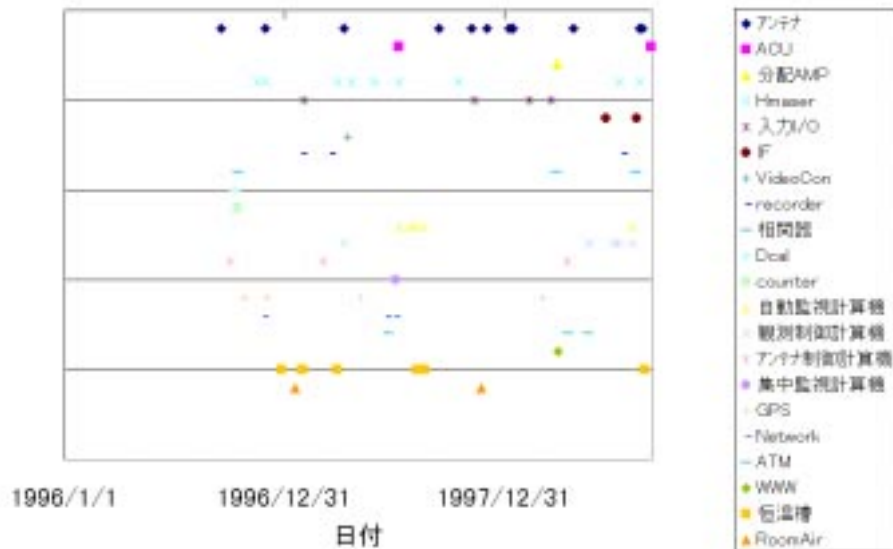
## 原因別故障発生履歴



## 装置別故障発生件数



## 装置別故障発生履歴



## 目立った故障の原因



- 天災  
落雷、雪、停電
- ミオペレーション  
実験等の臨時作業後のケーブル接続忘れ、設定確認ミス
- アンテナ  
インコーダ、ケーブルの故障等のハードウェア故障
- 水素メータ  
イオンポンプの不良、雷による1ps出力部故障
- 水素メータ用恒温槽  
水素濃度計の誤動作
- 自動監視計算機  
ハードウェアの破損、システムのハングアップ
- 観測制御計算機  
ハードウェアの破損、制御の不具合、時刻ずれ