

フランス語
Français



VoiceTra®

S'ouvrir au Monde en Quelques Mots



Japan.
Endless
Discovery.

PLUS DE
8 MILLIONS
DE TÉLÉCHARGEMENTS

SUPPORTE PLUS DE
30
LANGUES

Pour
Vos Voyages



Japan.
Endless
Discovery.

Application de Traduction Gratuite

Free!!!

Quel bus dois-je
prendre pour aller
à Kinkakuji ?

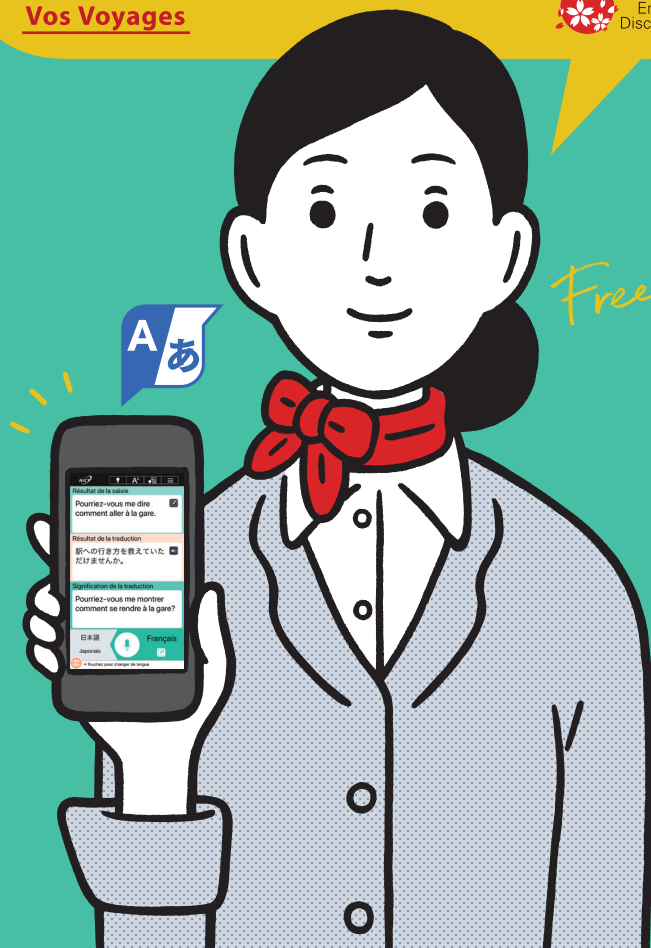
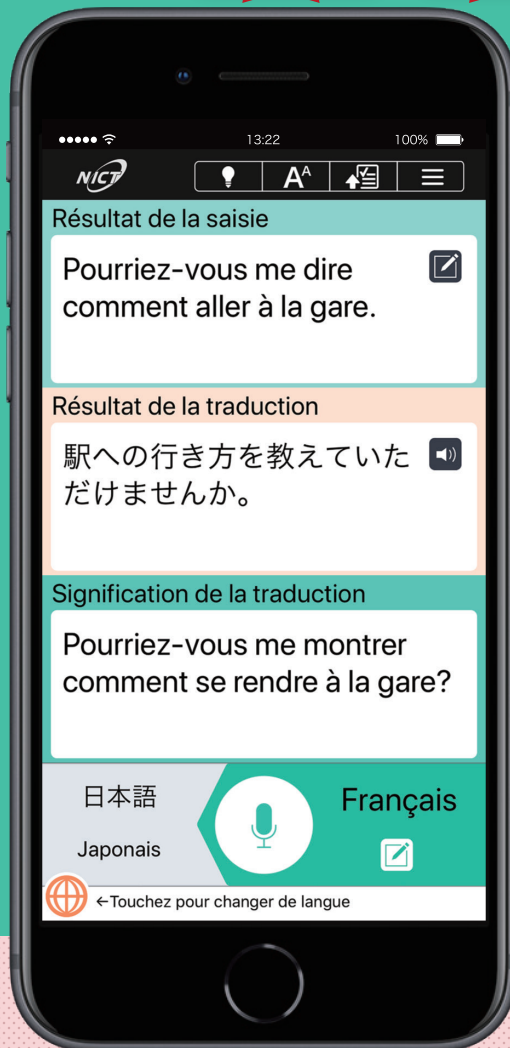
Veuillez
prendre le bus
numéro 12.



Se Déplacer Comme la Population Locale

Vous pouvez les
acheter au guichet
automatique là-bas.

Où puis-je acheter
des billets pour
le Shinkansen ?



VoiceTra®



Télécharger dans
l'**App Store**



DISPONIBLE SUR
Google **Play**



Télécharger dans
l'**App Store**



DISPONIBLE SUR
Google **Play**



Oui. Je l'apporte tout de suite.

Avez-vous un menu pour les végétariens ?



Mangez et Faites du Shopping Comme la Population Locale

Avez-vous ceci dans une taille plus grande ?

Oui. Je vous l'apporte tout de suite.



Pourquoi utiliser VoiceTra ?

1 Spécialement conçu pour les touristes visitant le Japon.

[VoiceTra couvre les noms des bâtiments célèbres et des sites touristiques du Japon.]



2 Vous pouvez vérifier si la traduction est correcte !

Résultat de la saisie

Pourriez-vous me dire comment aller à la gare.

← Entrée

Résultat de la traduction

駅への行き方を教えていただけませんか。

← Traduction

Signification de la traduction

Pourriez-vous me montrer comment se rendre à la gare?

← Traduction Inversée

日本語 Français

Japonais

← Touchez pour changer de langue

3 Menez une conversation avec un seul appareil !

[Vous pouvez facilement passer d'une langue à une autre sur un seul appareil pour converser avec une autre personne.]

Japonais

駅までの行き方を教えてください。

Prenez à droite à la prochaine intersection

Japonais

次の角を右に曲がって下さい。

Pourriez-vous m'indiquer comment aller à la gare ?

Les noms de sociétés, noms de produits, marques et logos figurant dans cette brochure sont des noms commerciaux, des marques déposées ou des marques de chacune de ces sociétés.

VoiceTra est une marque déposée de NICT.