

금각사를 가려면
몇 번 버스에
타면 되나요?

12번 버스를
타고 가세요.



관광을 보다 편리하게

저쪽 매표기로
구입할 수 있어요.

신칸센 티켓은
어디에서 살 수
있나요?



VoiceTra[®]

말 한마디로 연결되는 세계



Japan.
Endless
Discovery.

다운로드
800 만 달성

번역 가능 언어
30 개 이상



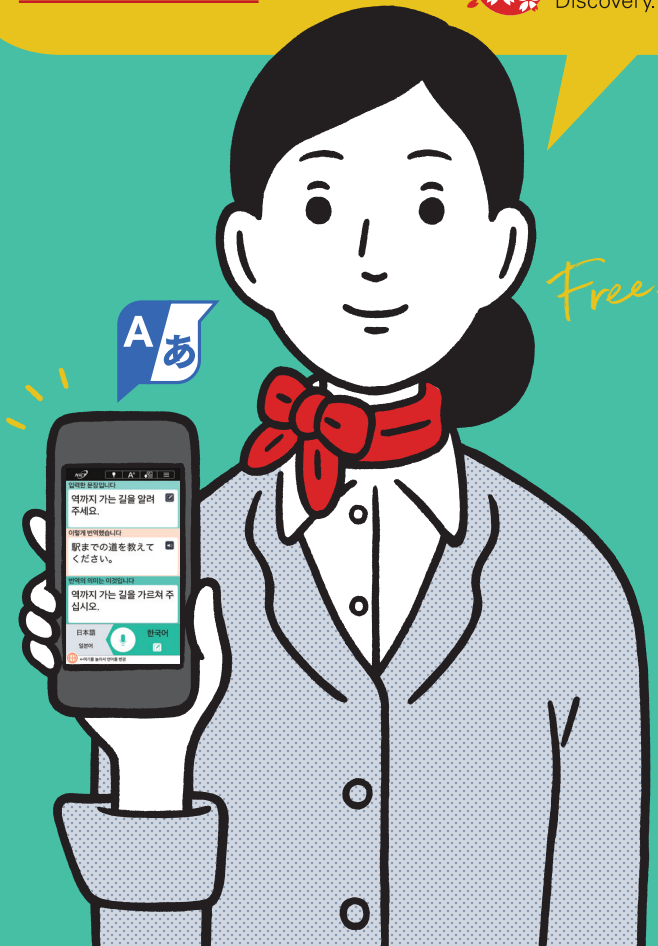
무료 번역 앱

한국어
韓国語

여러분의 여행을 위한



Japan.
Endless
Discovery.



VoiceTra[®]



App Store에서
다운로드 하기



Google Play에서
다운로드



App Store에서
다운로드 하기



Google Play에서
다운로드



네 있어요.
금방 갖다
드리겠습니다.

채식주의자를
위한 메뉴는 없나요?

주문과 쇼핑을 보다 편리하게



좀 더 큰
사이즈 있나요?

네 있어요.
입어 보시겠습니까?

VoiceTra 에 특징은 ?

1 일본을 방문하시는 관광객을 위해서 탄생!

[VoiceTra는 일본의 유명하고 다양한 관광명소를 지원합니다.]



2 번역 결과의 정확도가 확인 가능!

3 하나의 디바이스로 대화가 가능!

[좌우 스와이프로 간단하게 언어가 변경되어
상대방과 대화를 할 수 있습니다.]

입력한 문장입니다

역까지 가는 길을 알려
주세요.

← 입력

이렇게 번역했습니다

駅までの道を教えて
ください。

← 번역

번역의 의미는 이것입니다

역까지 가는 길을 가르쳐 주
십시오.

← 역번역

日本語 한국어

일본어

←여기를 눌러서 언어를 변경



일본어
駅までの行き方を
教えてください。

다음 모퉁이에서
오른쪽으로 꺾어
주세요.

역까지 가는
방법을 가르쳐
주세요.

일본어
次の角を右に
曲がって下さい。

본 팸플릿에 기재되어 있는 회사명, 브랜드명 로고, 마크등은 각 회사의 상호, 등록 상표 혹은 상표입니다.

VoiceTra 는 NICT의 등록 상표입니다.