

*i*DEA

---

# バリアフリーなウェブメッセージサービスの 開発・提供

2015年10月

---

イデア・フロント株式会社  
内 田 齊

# Peteとは

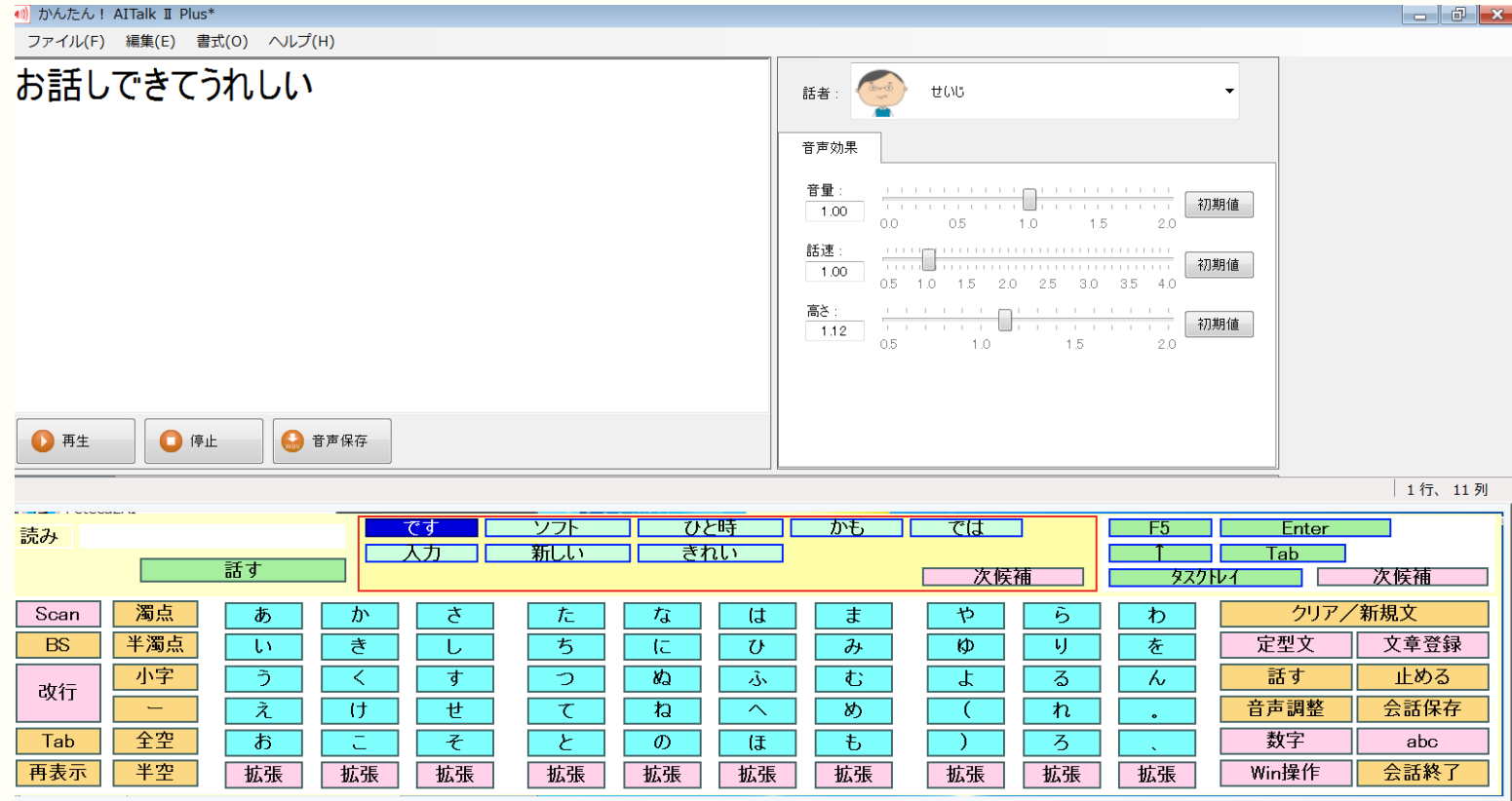
- 2001年から提供している、肢体不自由者のPC入力・操作支援ソフト。
- PC操作だけでなく、専用ブラウザ等で肢体不自由者のネット利用を支援。
- 多様な操作方法に対応し、各種要素を調整・変更可能なため、幅広い条件のユーザーが利用できる。登録ユーザー数は約1200名。



# Peteの高機能化 --- コミュニケーションエイド

- Peteの予測入力を生かしたかんたん操作で日常のコミュニケーション(会話、メッセージ送信)を支援するコミュニケーションエイドを開発・提供。
- 「エーアイ」の音声合成ソフトとの連携により、高品質な発声が可能。

## 会話支援機能の画面例



# Peteの高機能化 … ウェブサービス操作機能

- スカイク、ツイッター、フェイスブック、Gメールなどの主要ウェブサービスをPeteで操作可能に。

## ウェブサービス操作画面例



# バリアフリーなメッセージサービスの必要性

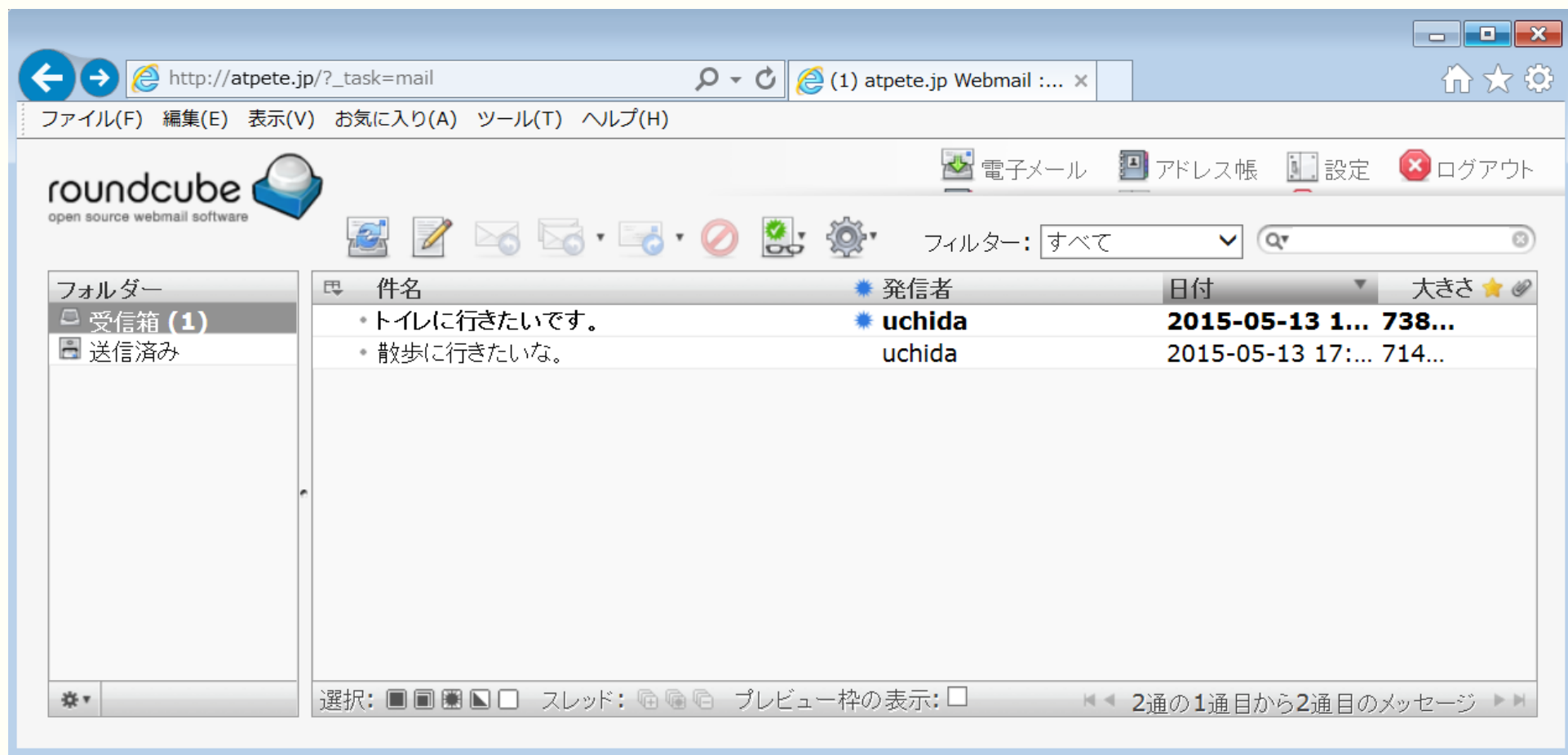
- Gメールは機能や画面構成が複雑すぎ、重度肢体不自由者の利用は難しい。
- 国産ウェブサービスの多くはショートカットキーの用意がなく、そもそもバリアフリーでない。



→ Peteと連携でき、シンプルな操作のウェブメッセージサービスを作ろう

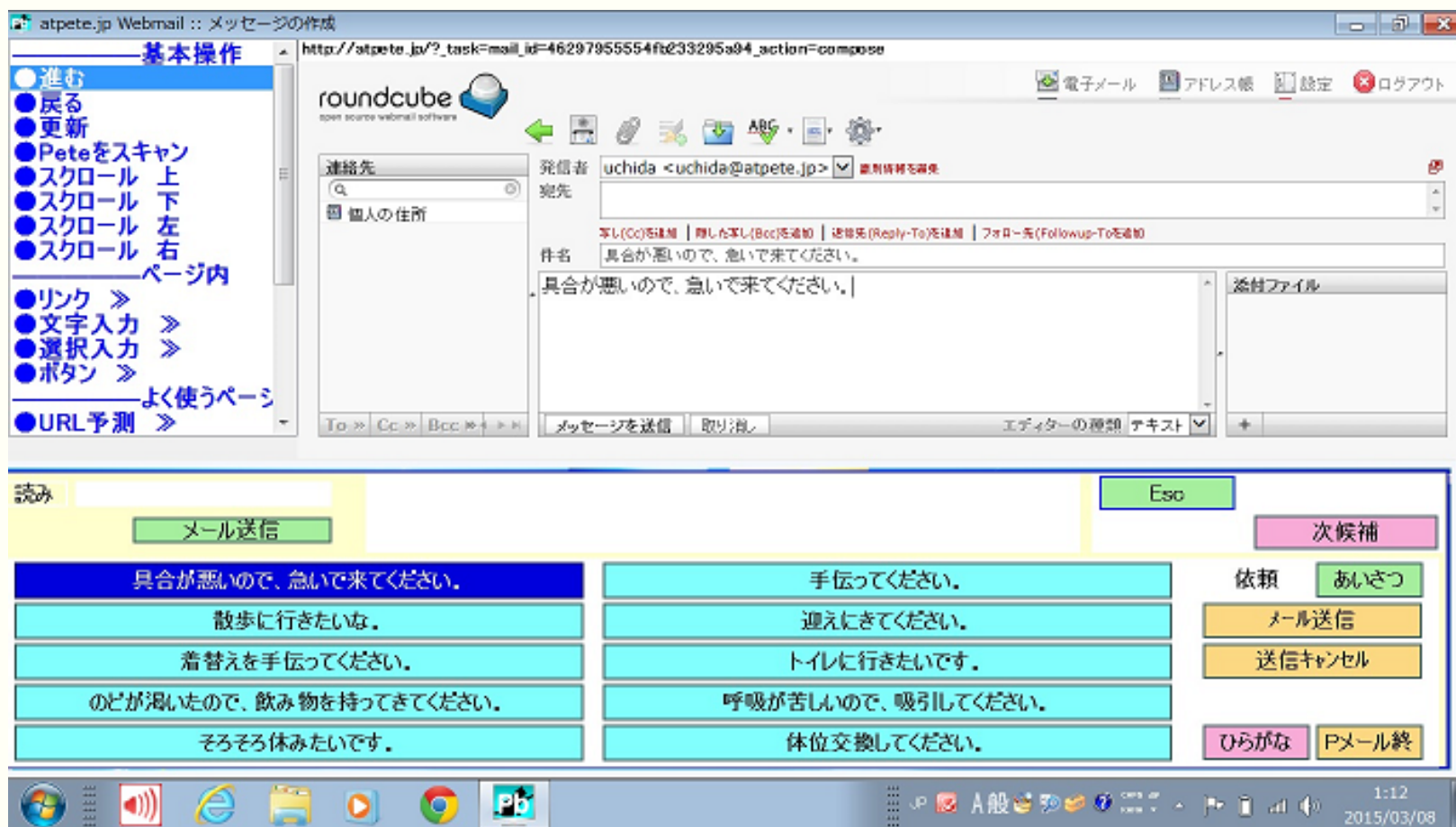
# 「Peteメール」の開発

- オープンソースのウェブメールシステム「roundcube」をベースに開発。
- 主要な操作メニューにショートカットキーを加え、マウスなしで利用できるよう改造。



# Peteコミュニケーションエイドへの組み込み

- Peteブラウザでアクセスし、Peteのキー選択で操作が可能。
- 2クリックで定型メッセージを家族などの携帯電話・スマホに送信できる。



## 今後の展開

- 重度肢体不自由者のパソコン操作支援＋コミュニケーション支援ができる、総合支援ソフトとしてPeteを提供。
- 機能や画面をカスタマイズして、特別支援学校などへの提供を進める。
- 業務用ソフトとの連携を進め、障害者の就労支援にも役立てたい。

(写真挿入予定)



**ご清聴ありがとうございました**

問い合わせ先: アイデア・フロント株式会社

at\_dp@ideafront.jp

03-6280-8014

<http://www.ideafront.jp/PeteHP/>