

# モバイル型情報保障サービス

## 「e-ミミ」

～あなたにもうひとつの黒板を～

株式会社アイセック・ジャパン  
マーケティング 謝名 一希(じゃな かずき)

# 目次



1. 会社概要
2. 聴覚障がい者の現状
3. 「e-ミミ」の仕組み
4. 入力による入力
5. 「e-ミミ」サービスの展開エリア
6. 授業での「e-ミミ」活用イメージ
7. 「e-ミミ」サービスご利用料金
8. 「e-ミミ」体験

# 株式会社アイセック・ジャパン 会社概要



## 国内拠点2カ所

本社: アイセック・ジャパン(沖縄県うるま市)



関連会社: アイセック・福井(福井県若狭町)



会社名	株式会社アイセック・ジャパン
所在地	沖縄県うるま市川崎468番地 いちゅい具志川じんぶん館1F
設立	2008年9月1日
資本金	3,990万円
従業員数	29名 (2016年10月現在)
代表者	一瀬 宗也(いちせ むねや)
主要事業	モバイル型情報保障サービス(e-ミミ) インターネットショップ「美ら国」運営

# 聴覚障がい者の現状

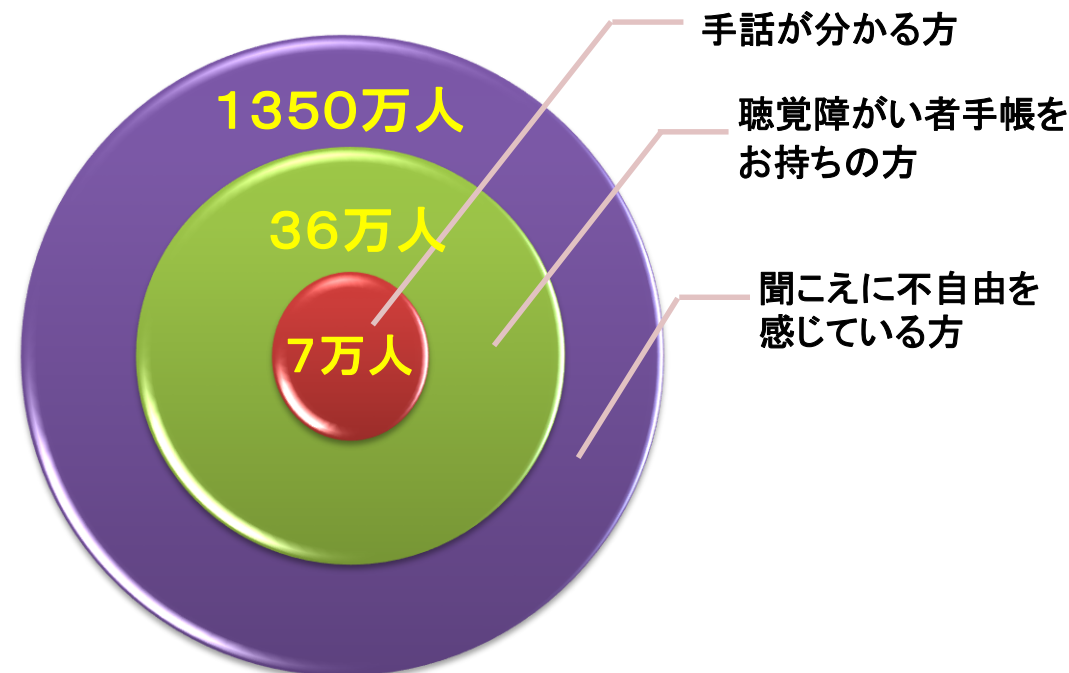


聴覚に障がいがある身体障がい者手帳を交付されているのは約36万人です。そのうち手話が分かるのは約14%の7万人程度です。

障がい者手帳をもっていなくても聞こえに不自由を感じている方は600万人以上いると言われています。

高齢化社会に伴い10年後には、800万人以上に上ると言われています。

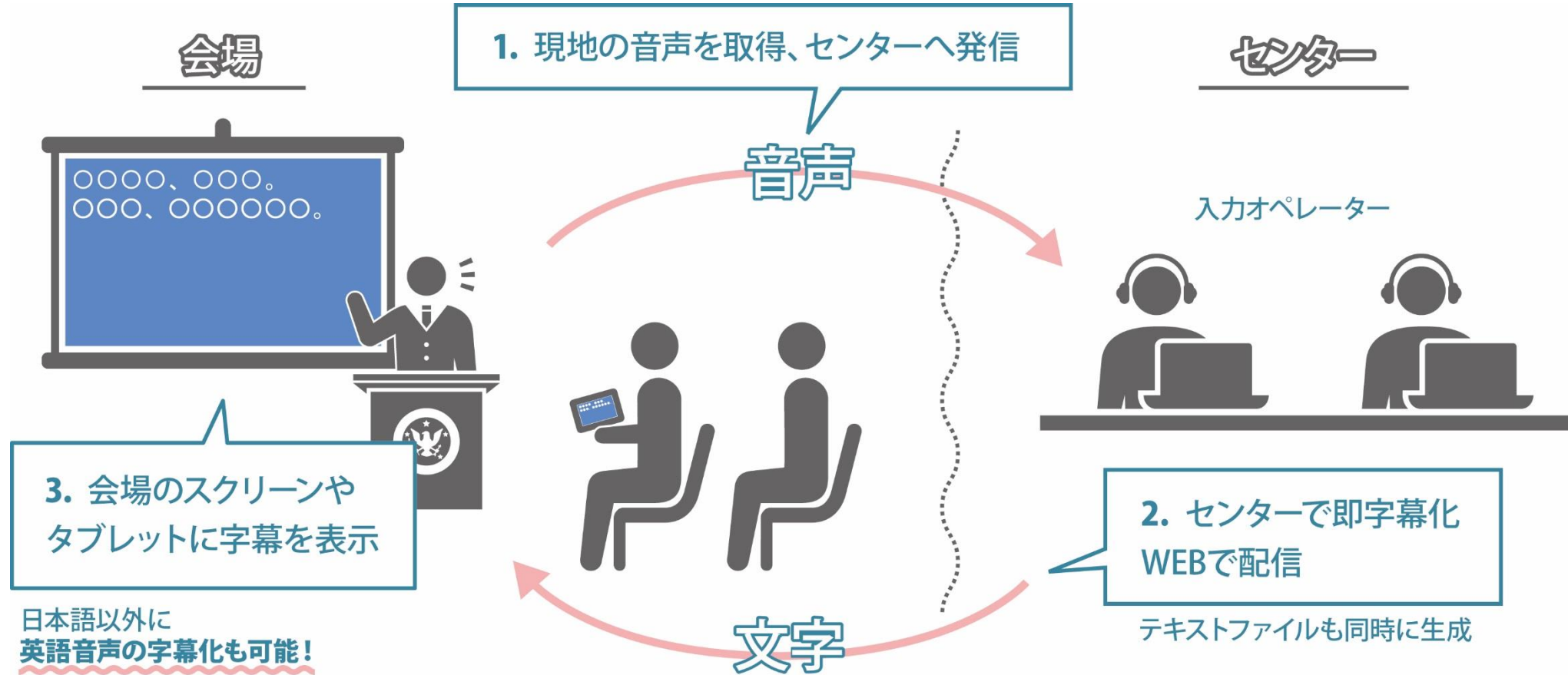
## 耳の不自由な方の現状



アイセック・ジャパンでは、「e-ミミ」で聴覚バリアフリーを目指しています！

# 「e-ミミ」の仕組み

「e-ミミ」は、話し手の音声をスマートフォンを通して弊社と繋げ、オペレーターが音声を聴きながら文字を入力し、聴き手の端末にほぼリアルタイムで文字を表示します。



# 人力による入力



## 4～6人の入力チーム、2人1組のペア入力

- 1分間に約446文字という入力速度。
- 一人ひとりの高度な入力スキルと、ペアだから実現できるスピードと正確性。

## キーワードは「寄り添って」

- 人が聴いて文字にするから、話者の個性やクセも文字にすることが可能。
- 利用する方へ、会場の雰囲気や状況を文字にして届けます。

# 「e-ミミ」サービスの展開エリア



## <議会>



- ・武雄市議会(佐賀県)
- ・南城市議会(沖縄県)
- ・大田区議会(東京都)
- ・沖縄県議会(沖縄県)

## <高校・大学>



- ・大森高校、小平高校(東京都)
- ・名桜大学(沖縄県)
- ・沖縄国際大学(沖縄県)
- ・琉球大学(沖縄県)
- ・神奈川工科大学(神奈川県)
- ・筑波技術大学(茨城県)

## <各種イベント>



- ・国連防災世界会議(2015年・宮城県)
- ・結婚式
- ・ミュージカル
- ・トークショーなど

## <TVやラジオのライブ字幕>



- ・ミキオポスト OnRadio(毎週木曜日20時～)
- ・2016年リオオリンピック(ボランティア)



# 授業での「e-ミミ」活用イメージ



## 学生・生徒のメリット

- ・講師の講義内容を文字で理解することにより、内容の漏れが少なくなり、更に理解が広く、深くなります。
- ・授業終了後、当日の文字配信内容をテキストでお届けする事が可能ですので、授業中は内容理解に集中できます。

## 学校のメリット

- ・クオリティの高い授業を提供することによって、認知度が高まり、学生の集客や、学生のご家族の満足度が向上します。
- ・遠隔で文字配信をおこなうので、課外授業や研修にも利用することができます。



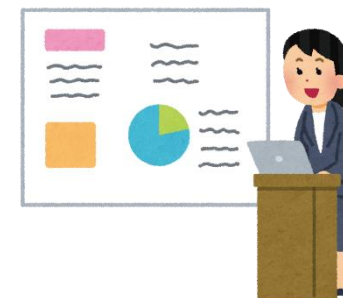
# 「e-ミミ」サービスご利用料金



## <標準参考価格>

e-ミミサービス：40,000円/1時間

入力ログ（速報版）サービス：10,000円/1時間



## <高校授業支援価格>

e-ミミサービス（入力ログ付き）：4,500円～/1コマ

※大学、専門学校等につきましては、別途お見積りいたします。



その他、長期利用等、ご利用内容に応じてお見積りいたします。

# 「e-ミミ」体験



お話しいただいた内容をリアルタイムで文字にします。



- ◆ 簡単な自己紹介・・・
- ◆ 今日、展示会に来た目的は・・・
- ◆ 好きな観光地は・・・ その理由は・・・
- ◆ 沖縄のイメージは・・・

ご清聴ありがとうございました。  
ブースでもお待ちしております。