

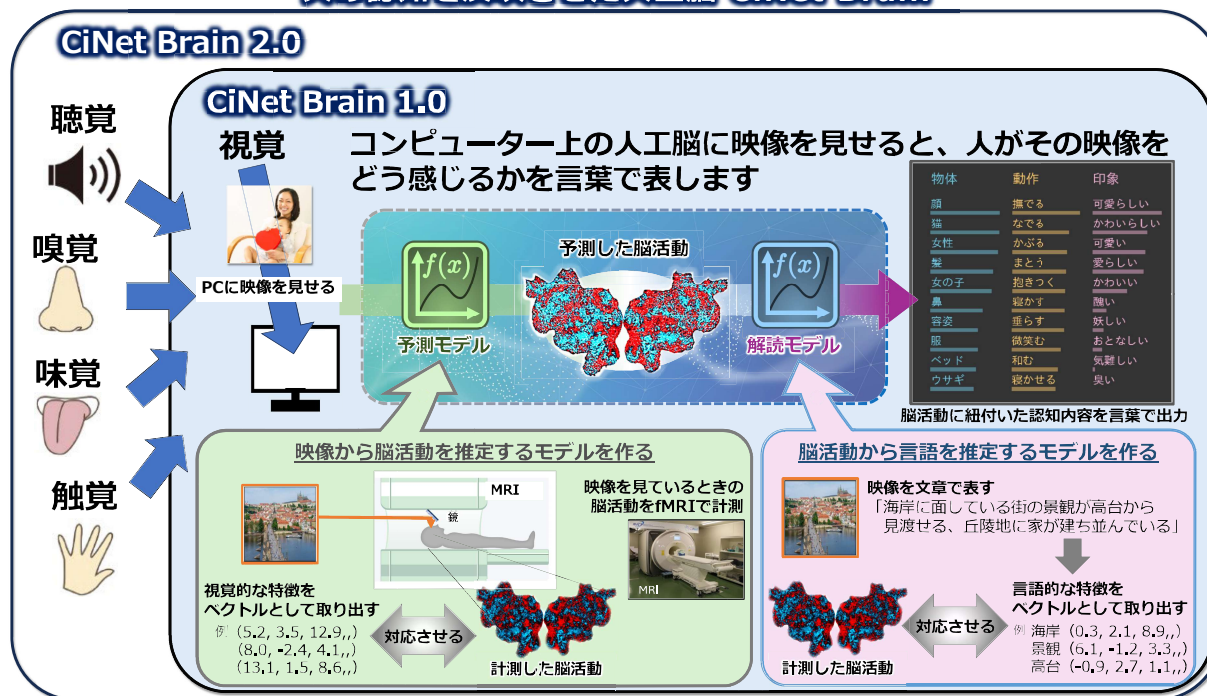
人と同じように感じる人工脳 CiNet Brain



概要

脳情報通信融合研究センター CiNetでは、脳のしくみを解き明かし、人と同じように考えたり感じたりできる「人工脳」を開発しています。この技術は人の認知を理解する新たな可能性を切り開き、社会への展開が期待できるものです。

人の認知を反映させた人工脳 CiNet Brain



特徴

- 人の脳活動データを基に2つのモデルで人工脳を構築
- 人の脳がどのように活動するのかを予測
- 人の脳がどう感じているかを予測

ユースケース

- コマーシャル等の動画の印象評価
- 広告デザインや商品パッケージの印象評価
- 「危険」「安全」などの状況分析

今後の展開

- 特定集団の脳モデルを作成
- 五感を通して得た複数の感覚情報を統合
- 人に寄り添う「こころ」をもった人工脳を構築

【お問合せ先】

未来ICT研究所 脳情報通信融合研究センター 企画室
Mail : cinet-renkei@ml.nict.go.jp

NICTオープンハウス2026

Copyright © 2026 NICT All Rights Reserved.