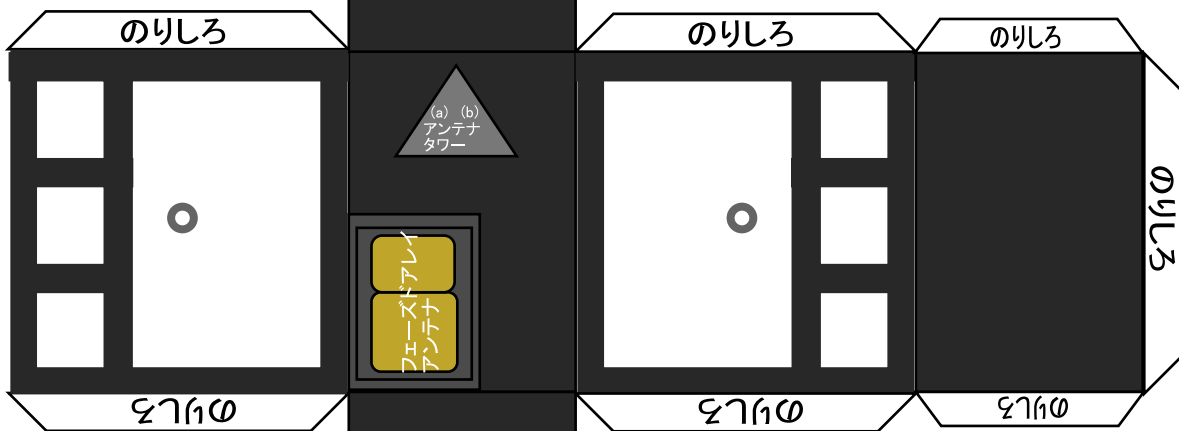
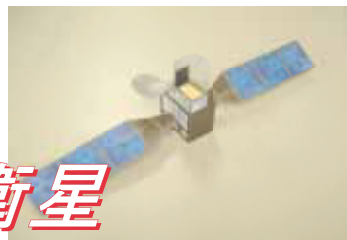
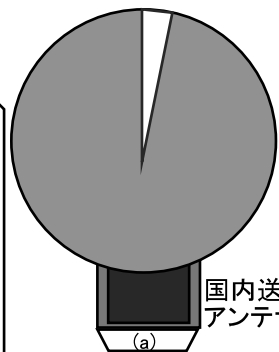


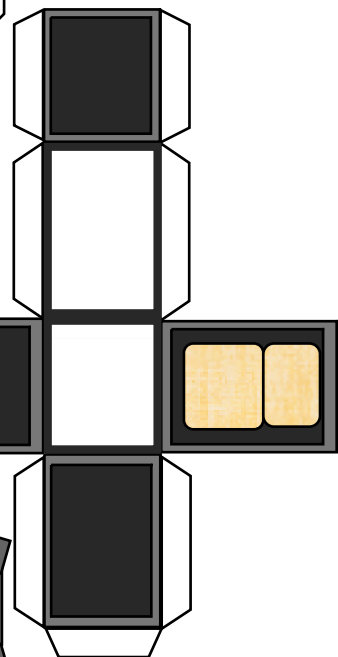
# 1/66 SCALE 超高速VINDS インターネット衛星



衛星本体

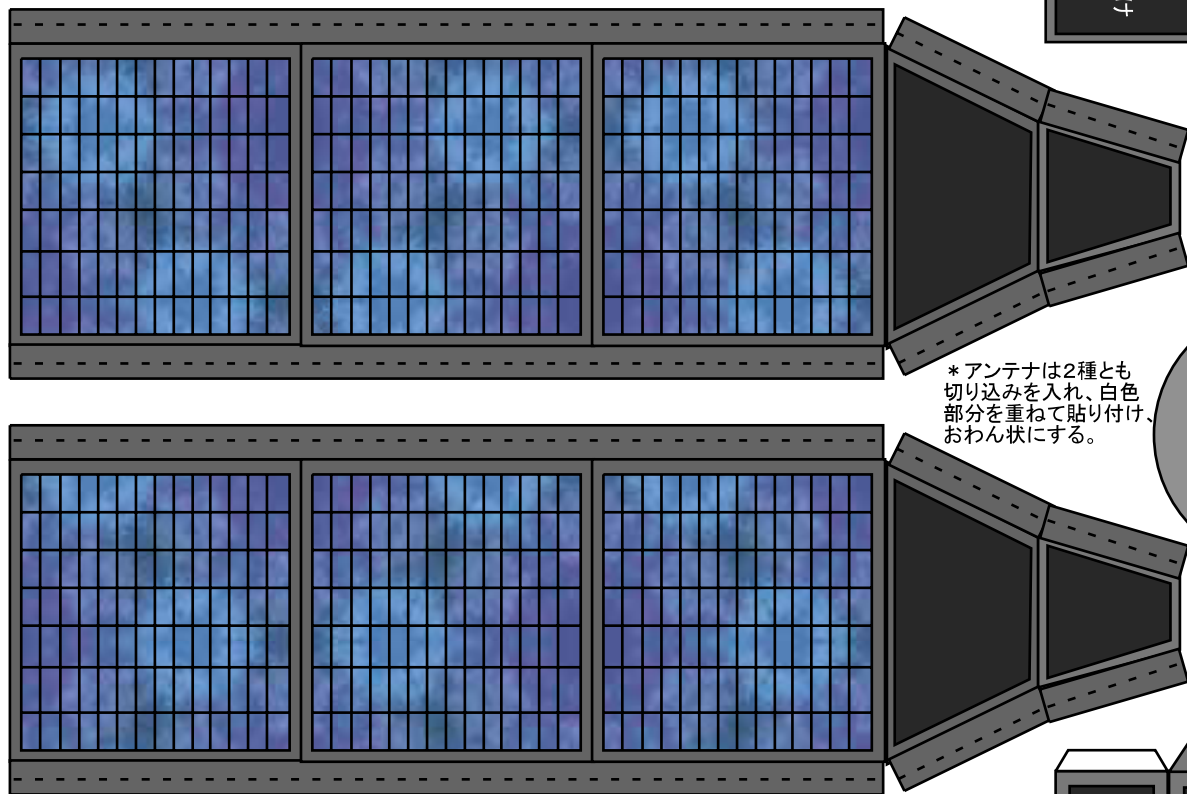


国内送受信  
アンテナ(a)

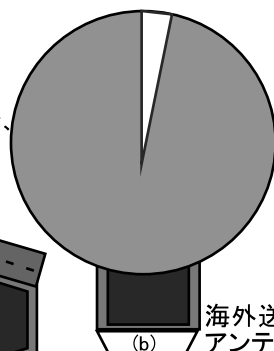


フェーズドアレイ  
アンテナ

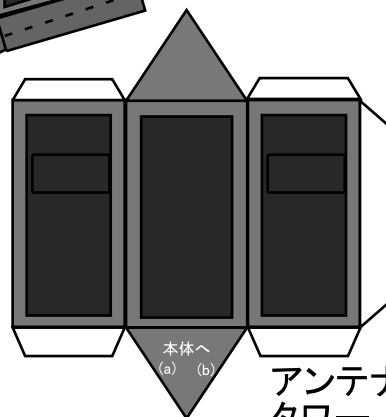
太陽電池パドル



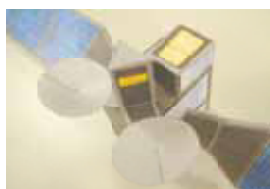
\* アンテナは2種とも  
切り込みを入れ、白色  
部分を重ねて貼り付け、  
おわん状にする。



海外送受信  
アンテナ(b)



アンテナ  
タワー



アンテナタワー  
底面に(a)(b)の  
2種のアンテナを  
貼り付けて、衛星  
本体に接着する。



フェーズドアレイ  
アンテナは箱状に  
して本体に接着。

太陽電池パドルは、  
一本の竹ひご、串  
等を本体を貫通させ、  
両側パドルの裏面に  
テープで貼り付ける。